

Aviso de Ciclón Tropical en el Océano Pacífico

No. Aviso: 19

Ciudad de México a 21 de Agosto del 2016.

Emisión: 07:15h

Servicio Meteorológico Nacional, fuente oficial del Gobierno de México, emite el siguiente aviso:

Síntesis: TORMENTA TROPICAL "KAY" AL OESTE-SUROESTE DE BAJA CALIFORNIA SUR

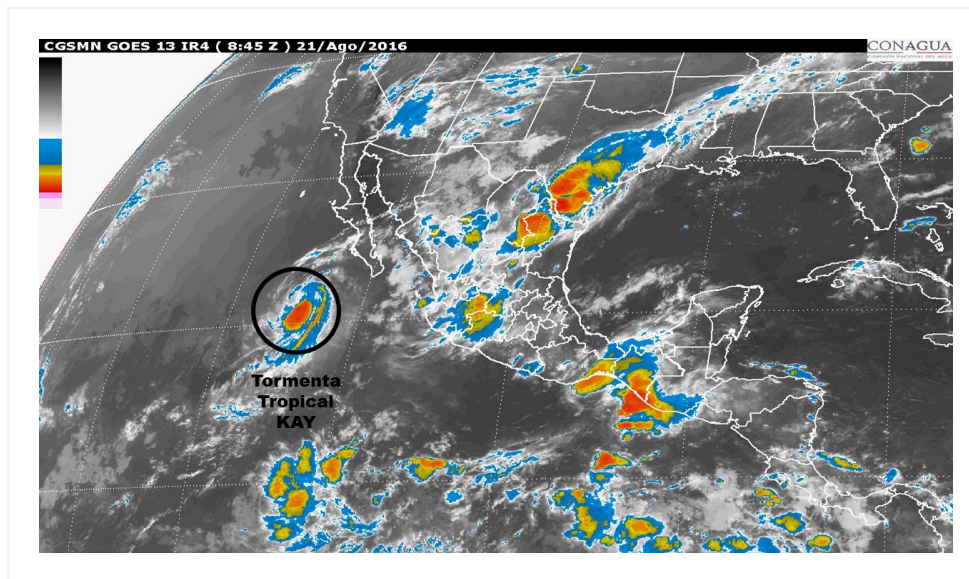


Imagen de satélite

Situación Actual:

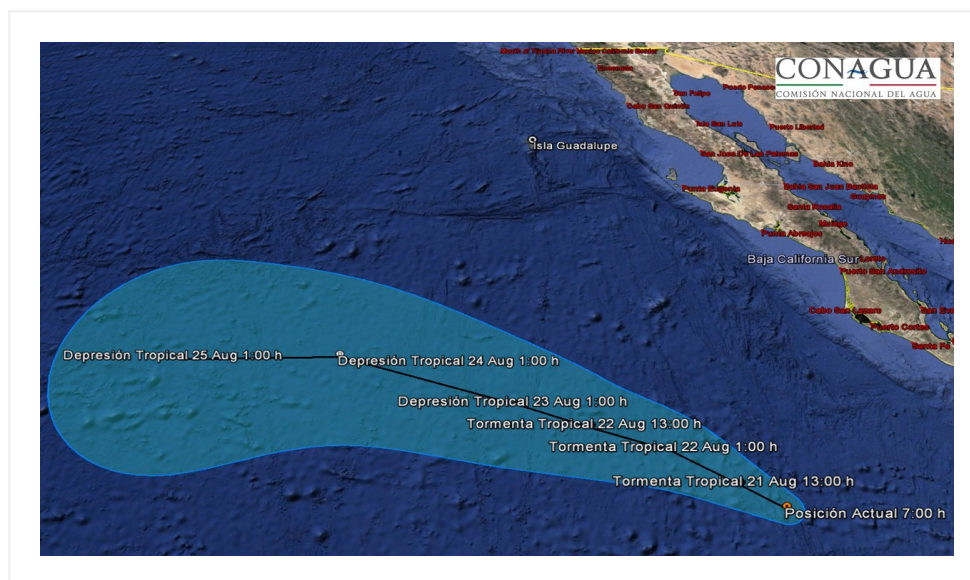
La tormenta tropical "Kay", se mantiene al oeste-suroeste de Baja California Sur con desplazamiento hacia el noroeste.

Condiciones Actuales		
Hora local (hora gmt)	07:00 (12:00 GMT)	
Ubicación del centro del ciclón	Latitud Norte: 21.0°	Longitud Oeste: 114.3°
Distancia al lugar más cercano	430 km al oeste-noroeste de Isla Socorro, Col. 500 km al oeste-suroeste de Cabo San Lucas, B.C.S.	
Desplazamiento actual:	Noroeste (305°) a 11 km/h	
Vientos máximos [km/h]:	Sostenidos: 65 km/h	Rachas: 85 km/h

Condiciones Actuales

Presión mínima central [hpa]:	1005 hPa			
Pronóstico de lluvia	Potencial de tormentas puntuales fuertes en Baja California Sur y lluvias escasas o lloviznas en Baja California.			
Recomendaciones	Extremar precauciones a la población en general en las zonas de los estados mencionados por lluvias, viento y oleaje (incluyendo la navegación marítima) y atender las recomendaciones emitidas por las autoridades del Sistema Nacional de Protección Civil, en cada entidad.			
Extensión en cuadrantes de radios de vientos y oleaje				
Radio de vientos de 63 km/h	75 km NE	55 km SE	0 km SO	0 km NO
Oleaje 4 m	165 km NE	110 km SE	110 km SO	110 km NO

PRONÓSTICO VALIDO AL DÍA/HORA LOCAL TIEMPO CENTRO	LATITUD NORTE	LONG. OESTE	VIENTOS [Km/h]	CATEGORÍA	UBICACIÓN (en km)
21/13h	21.3	114.8	65/85	Tormenta Tropical	465 km al suroeste de Cabo San Lázaro, BCS. 490 km al noroeste de Isla Socorro, Col.
22/01h	21.9	115.9	65/85	Tormenta Tropical	490 km al suroeste de Cabo San Lázaro, BCS. 625 km al noroeste de Isla Socorro, Col.
22/13h	22.3	117.2	65/85	Tormenta Tropical	575 km al oeste-suroeste de Cabo San Lazaro, BCS.
23/01h	22.7	118.4	55/75	Depresión Tropical	665 km al sur-suroeste de Punta Eugenia, BCS. 665 km al oeste-suroeste de Cabo San Lazaro, BCS.
24/01h	23.6	121.6	45/65	Depresión Tropical	810 km al suroeste de Punta Eugenia, BCS. 955 km al oeste de Cabo San Lazaro, BCS.
25/01h	23.5	124.5	45/65	Depresión Tropical	1,063 km al oeste-suroeste de Punta Eugenia, BCS. 1,210 km al suroeste de Ensenada, BC.



Traectoria pronóstico de la tormenta tropical KAY

Aviso No.	Fecha / Hora local CDT	Lat. Norte	Long. Oeste	Distancia más cercana (km)	Viento m ^á x. / rachas	Categoría	Avance
01	18 ago / 16:00	17.8	110.1	565 km al sur de Cabo San Lucas, B.C.S.	55/75	Depresión Tropical	Noroeste (315°) a 11 km/h
02	18 ago / 22:00	17.8	110.4	570 km al sur de Cabo San Lucas, BCS.	55/75	Depresión Tropical	Noroeste (315°) a 11 km/h
03	19 ago / 04:00	18.4	110.9	40 km al sur de Isla Socorro, Col. 510 km al sur de Cabo San Lucas, BCS.	65/85	Tormenta Tropical	Noroeste (315°) a 11 km/h
04	19 ago / 10:00	19.1	111.5	60 km al oeste-noroeste de Isla Socorro, Col. y a 455 km al sur-suroeste de Cabo San Lucas, BCS.	65/85	Tormenta Tropical	noroeste (320°) a 13 km/h
05	19 ago / 13:00	19.3	111.7	430 km al sur-suroeste de Cabo San Lucas, BCS. y a 90 km al oeste-noroeste de Isla Socorro, Col.	65/85	Tormenta Tropical	noroeste (320°) a 13 km/h
06	19 ago / 16:00	18.8	111.7	75 km al oeste de Isla Socorro, Col. 490 km al sur-suroeste de Cabo San Lucas, BCS.	75/95	Tormenta Tropical	Noroeste (310°) a 11 km/h
07	19 ago / 19:00	19.0	111.9	Datos obtenidos por Interpolación: 95 km al oeste de Isla Socorro, Col. 475 km al sur-suroeste de Cabo San Lucas, BCS.	75/95	Tormenta Tropical	Noroeste (310°) a 11 km/h
08	19 ago / 22:00	19.2	112.4	155 km al oeste-noroeste de Isla Socorro, Col. 485 km al sur-suroeste de Cabo San Lucas, BCS.	85/95	Tormenta Tropical	Noroeste (305°) a 11 km/h
09	20 ago / 01:00	19.4	112.6	Datos obtenidos por Interpolación: 175 km al oeste-noroeste de Isla Socorro, Col., y a 475 km al suroeste de Cabo San Lucas, B.C.S.	85/95	Tormenta Tropical	Hacia el noroeste (305°) a 11 km/h

10	20 ago / 4:00	19.5	113.0	225 km al oeste-noroeste de Isla Socorro, Col., y a 495 km al suroeste de Cabo San Lucas, BCS.	85/100	Tormenta Tropical	Hacia el noroeste (310°) a 9 km/h
11	20 ago / 7:00	19.7	113.2	Datos obtenidos por interpolación: 250 km al oeste-noroeste de Isla Socorro, Col., y a 490 km al suroeste de Cabo San Lucas, BCS.	85/100	Tormenta Tropical	Hacia el noroeste (310°) a 9 km/h
12	20 ago / 10:00	20.2	112.6	230 km al noroeste de Isla Socorro, Col., y a 410 km al suroeste de Cabo San Lucas, BCS.	85/100	Tormenta Tropical	Nor-noroeste (345°) a 9 km/h
13	20 ago / 13:00	20.4	112.9	Datos obtenidos por interpolación: 265 km al noroeste de Isla Socorro, Col., y a 415 km al suroeste de Cabo San Lucas, BCS.	85/100	Tormenta Tropical	Nor-noroeste (345°) a 9 km/h
14	20 ago / 16:00	20.3	113.1	285 km al noroeste de Isla Socorro, Col., y a 440 km al suroeste de Cabo San Lucas, BCS.	85/100	Tormenta Tropical	Noroeste (320°) a 9 km/h
15	20 ago / 19:00	20.5	113.4	Datos obtenidos por interpolación: 310 km al noroeste de Isla Socorro, Col., y a 445 km al suroeste de Cabo San Lucas, BCS.	85/100	Tormenta Tropical	Noroeste (320°) a 9 km/h
16	20 ago / 22:00	20.6	113.3	435 km al suroeste de Cabo San Lucas, BCS., y a 320 km al noroeste de Isla Socorro, Col.	85/100	Tormenta Tropical	Noroeste (305°) a 9 km/h
17	21 ago / 01:00	20.7	113.5	340 km al noroeste de Isla Socorro, Col. 440 km al suroeste de Cabo San Lucas, BCS.	85/100	Tormenta Tropical	Noroeste (305°) a 9 km/h
18	21 ago / 04:00	20.9	114.1	395 km al oeste-noroeste de Isla Socorro, Col. 485 km al oeste-suroeste de Cabo San Lucas, B.C.S.	65/85	Tormenta Tropical	Noroeste (305°) a 11 km/h

19	21 ago / 07:00	21.0	114.3	430 km al oeste-noroeste de Isla Socorro, Col. 500 km al oeste-suroeste de Cabo San Lucas, B.C.S.	65/85	Tormenta Tropical	Noroeste (305°) a 11 km/h
----	-------------------	------	-------	--	-------	----------------------	------------------------------

EL SIGUIENTE AVISO SE EMITIRÁ A LAS 10:15 h (TIEMPO DEL CENTRO), O ANTES, SI OCURREN CAMBIOS SIGNIFICATIVOS

Pronosticador: Marco A. Lugo Garduño

Revisó: Marco A. Lugo Garduño